

簡易中文操作手冊



廠牌 Takemoto

型號 XM-110

品名 多功能電力錶

形式 盤面式數位



展林企業股份有限公司

地址：10696 台北市忠孝東路四段 341 號 8F - 2

電話：02-27723316

網址：<http://www.fayin.com.tw>

傳真：02-81926485

E-mail：fayin.tw@msa.hinet.net

1. 基本操作

- 1) [DISPLAY]: 切換 R/S/T 三相電壓、電流量測值
- 2) [SET]: 一次側數值顯示
- 3) [MAX/MIN]: 最大值、最小值、瞬時值切換顯示
- 4) [+] (長押): 詳細表示模式
- 5) [-] (長押): 狀態顯示模式
- 6) [SET] + [+] (長押): 進入設定模式, 可直接押[+]、[-]切換 S01, S02, S03, ..., 選定設定項目, 再押[SET]進入次選項, 押[+]、[-]切換 S01-01, ..., S01-38

設定編號	設定項目	內容	初始值
S01-01	顯示盤面	盤面顯示項目 (表 1)	P-01
S01-38	盤面背光設定	有、無、操作後自動消光(5 分鐘) (表 3)	自動消光
S02-01	VT 一次側值	100V~77KV	110V(220V)
S02-02	CT 一次側值	5A~8000A	5A
S02-03	需求電流時限	10 秒~30 分鐘 (表 4)	15 分
S02-04	需求電量時限	10 秒~30 分鐘 (表 4)	10 分
S03-01	A/O 1 項目	依表 2 選定	功因
S03-02	A/O 2 項目		電壓 RS 間
S03-03	A/O 3 項目		電流 R 相
S03-04	A/O 4 項目		電力
S03-05	電力 SPAN	500~1250W	1000W
S03-06	無效電力 SPAN	500~1250W	1000var
S04-01	通信 ADDRESS	0~250 (十進數)	00
S04-02	通信 BAND RATE	參表 5	9600BPS
S05-01	PULSE 1 項目	依表 2 選定	電力量
S05-02	PULSE 1 乘率	參表 6	1kWh/Pulse
S05-03	PULSE 2 項目	依表 2 選定	無效電力量
S05-04	PULSE 2 乘率	參表 6	1kvarh/pulse
S06-01	ALARM 1 項目	依表 2 選定	無
S06-02	ALARM 1 設定值	0~100%	0
S06-03	ALARM 1 項目	依表 2 選定	無
S06-04	ALARM 1 設定值	0~100%	0

- 7) [MAX/MIN] + [RESET] (長押): 最大值/最小值歸零

2. 設定步驟

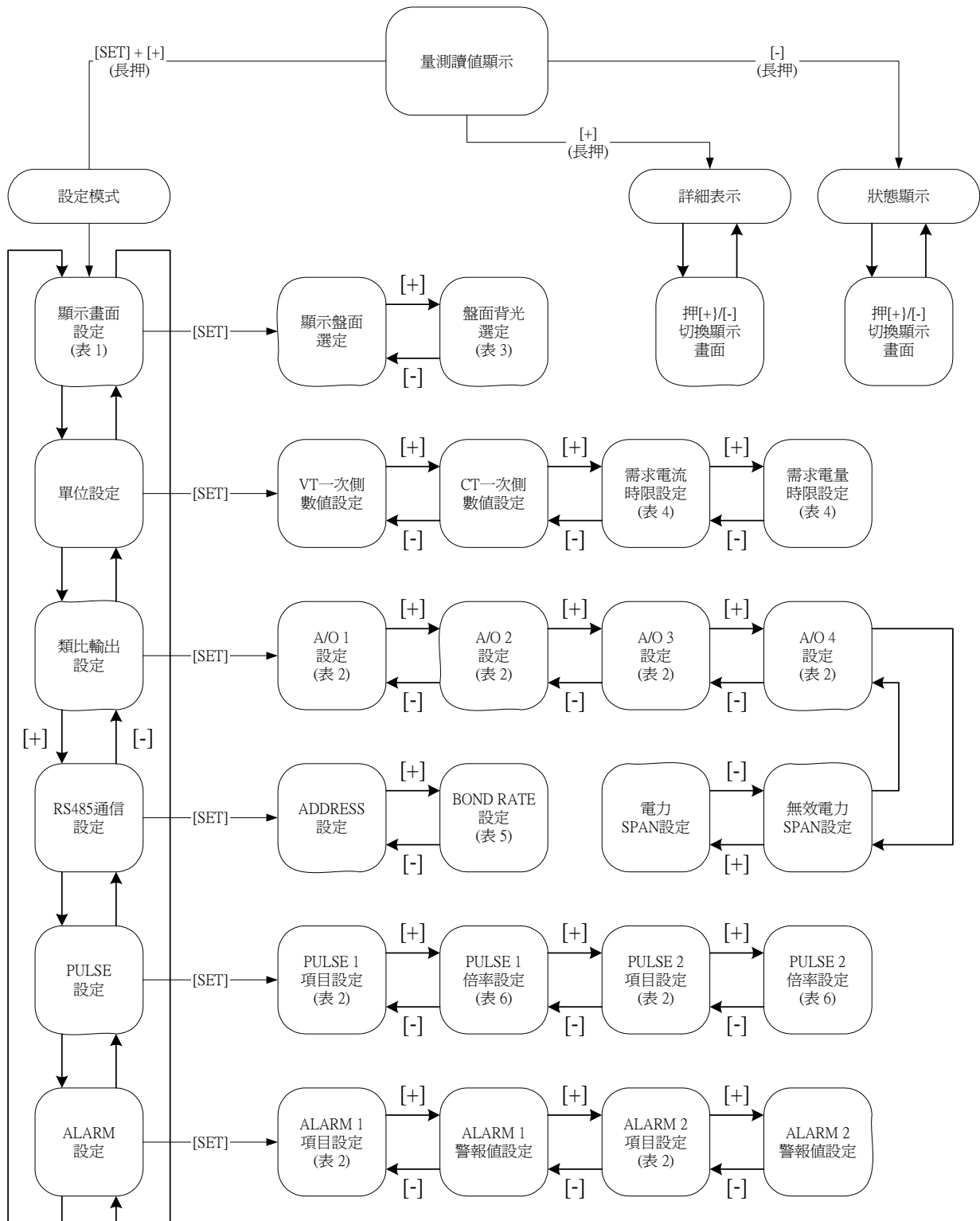


表 1. 顯示盘面

盘面編號	曲線刻度	上段	中段	下段
01	PF	V	A	W
02	PF	V	A	Wh
03	PF	A	W	Wh
04	PF	V	W	Wh
05	A	V	W	Wh
06	DA	MDA	A	V
07	DA	MDA	A	Wh
08	DA	MDA	V	Wh
09	DA	MDA	W	Wh
10	A	V	W	Var
11	PF	Hz	W	Wh
12	PF	Hz	var	varh
13	A	V	A	
14	A (R)	A (R)	A (S)	A (T)
15	V (RS)	V (RS)	V (ST)	V (TR)
00	任意	任意	任意	任意

表 2. A/O, PULSE 及 ALARM 設定項目表

項目編號	項 目	A/O	PULSE	ALARM
000	無	○	○	○
010	電流 最大相	○		○
011	R 相電流	○		○
012	S 相電流	○		○
013	T 相電流	○		○
014	N 相電流	○		○
020	線間電壓 最大相	○		
021	R-S 線間電壓	○		
022	S-T 線間電壓	○		
023	T-R 線間電壓	○		
030	相電壓 最大相	○		
031	R-N 線間電壓	○		
032	S-N 線間電壓	○		
033	T-N 線間電壓	○		
040	電力	○ (片振)		
041	電力	○ (兩振)		
050	無效電力	○ (片振)		
051	無效電力	○ (兩振)		
052	無效電力	○ (潮流補正)		

項目編號	項 目	A/O	PULSE	ALARM
060	功因	○ (Lead50%~100~Lag50%)		
061	功因	○ (Lead0%~100~Lag0%)		
062	功因 (潮流補正)	○		
070	頻率	○ (45~65Hz)		
071	頻率	○ (45~55Hz)		
072	頻率	○ (55~65Hz)		
080	需求電流 最大相	○		○
081	R 相需求電流	○		○
082	S 相需求電流	○		○
083	T 相需求電流	○		○
090	最大需求電流 最大相	○		
091	R 相最大需求電流	○		
092	S 相最大需求電流	○		
093	T 相最大需求電流	○		
100	需求電力	○		○
110	最大需求電力	○		
120	電流延長量測	○		○
130	電流高調波實效值 最大相	○		○
131	R 相電流高調波實效值	○		○
133	T 相電流高調波實效值	○		○
140	電流高調波歪率 最大相	○		○
141	R 相電流高調波歪率	○		○
143	T 相電流高調波歪率	○		○
150	線間電壓高調波實效值 最大相	○		○
151	RS 線間(RN)電壓高調波實效值	○		○
152	ST 線間電壓高調波實效值	○		○
153	TN 線間電壓高調波實效值	○		○
160	線間電壓高調波歪率 最大相	○		○
161	RS 線間(RN)電壓高調波歪率	○		○
162	ST 線間電壓高調波歪率	○		○
163	TN 線間電壓高調波歪率	○		○
171	電力量 入電		○	
172	電力量 出電		○	
181	無效電力量 入電 LAG		○	
182	無效電力量 入電 LEAD		○	
183	無效電力量 出電 LAG		○	
184	無效電力量 出電 LEAD		○	

表 3. 盤面背光功能設定

表示	動作
ON	背光常開
ATUO	5 分鐘無操作,自動消光
OFF	背光關閉

表 4. 時限設定值

表示	時限	表示	時限
0S	瞬時	5M	5 分
10S	10 秒	6M	6 分
20S	20 秒	7M	7 分
30S	30 秒	8M	8 分
40S	40 秒	9M	9 分
50S	50 秒	10M	10 分
1M	1 分	15M	15 分
2M	2 分	20M	20 分
3M	3 分	25M	25 分
4M	4 分	30M	30 分

表 6. 乘率設定值

表示	乘率
0.01k	0.01kWh (kvarh)/Pulse
0.1k	0.1kWh (kvarh)/Pulse
1k	1kWh (kvarh)/Pulse
10k	10kWh (kvarh)/Pulse
100k	100kWh (kvarh)/Pulse
1M	1MWh (Mvarh)/Pulse
10M	10MWh (Mvarh)/Pulse

表 5. Band Rate 設定值

表示	Band Rate
12	1200BPS
24	2400 BPS
48	4800 BPS
96	9600 BPS
192	19200 BPS